

LA TASA DE VARIACIÓN INTERANUAL DEL IPC DEL MES DE ENERO SE SITÚA EN EL 1,0%

Índice general

Variación mensual	Variación acumulada	Variación interanual
-1,0	-1,0	1,0

Principales resultados

- La tasa de **variación interanual** del **IPC** del mes de **enero** aumenta dos décimas y se sitúa en el **1,0%**.
- La tasa **anual** de la inflación **subyacente** es del **0,1%**, dos décimas menor que la registrada en diciembre.
- La **variación mensual** del índice general es del **-1,0%**.
- El **Índice de Precios de Consumo Armonizado** (IPCA) sitúa su **tasa anual** en el **1,1%**, con lo que aumenta dos décimas respecto al mes anterior.

Tasas de variación interanuales

La tasa interanual del Índice de Precios de Consumo (IPC) general en el mes de enero es del **1,0%**, dos décimas por encima de la registrada en el mes de diciembre.

Los grupos que más han influido en este aumento son:

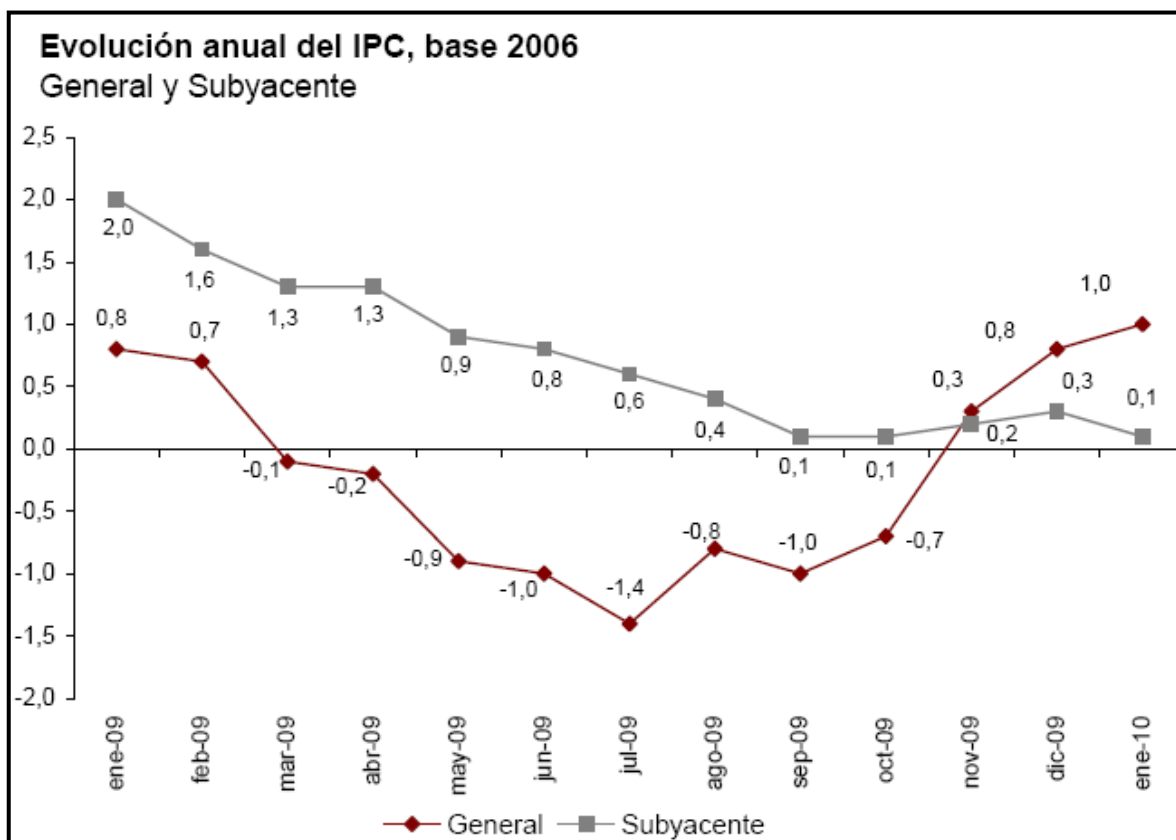
- Transporte**, cuya tasa anual alcanza el **6,3%**, casi dos puntos y medio más que la registrada en diciembre. Esta subida se explica en su mayoría por el aumento del precio de los *carburantes y lubricantes*, frente a la bajada que experimentaron en enero de 2009.
- Vivienda**, con una tasa anual del **1,2%**, cuatro décimas superior a la del mes anterior. Este aumento se debe a la subida de los precios del *gas* y del *gasóleo para calefacción*.

A pesar de la subida de la tasa anual, cabe destacar el descenso de la tasa anual del grupo:

- **Ocio y cultura**, que sitúa su tasa anual en el **-1,6%**, cinco décimas por debajo de la registrada en diciembre de 2009. La parcela que más destaca por su influencia en esta variación es el *viaje organizado*, cuyos precios descienden más este año de lo que lo hicieron en enero del año pasado.

Diferencia Tasa Anual IPC GENERAL

La tasa de variación interanual de la **inflación subyacente** (índice general sin alimentos no elaborados ni productos energéticos) disminuye dos décimas hasta el **0,1%**, con lo que sitúa su diferencia con la tasa del índice general en 0,9 puntos.



Tasas de variación mensuales

En enero la tasa de variación mensual del IPC general es del **-1,0%**.

Entre los grupos con repercusión positiva en el índice general los más relevantes son:

- **Transporte**, cuya tasa del **1,7%** repercute **0,246**. Esta variación se debe en su mayoría a la subida de precios de los *carburantes y lubricantes*. Cabe destacar también la subida de precios de los *otros servicios de transporte*.
- **Vivienda**, con una variación mensual del **0,8%** que repercute **0,091** en el IPC general. Esta evolución se explica por la subida de los precios de la *electricidad*, el *gasóleo para calefacción* y el *gas*.
- **Otros bienes y servicios**, con una tasa del **0,6%**, debida en su mayor parte a la subida de los precios de los *seguros*, habitual a comienzos de año. Su repercusión en el índice general es de **0,053**.

Del mismo modo, los grupos con mayor repercusión mensual negativa en el mes de enero son los siguientes:

- **Vestido y calzado**, con una tasa mensual del **-14,1%** y una repercusión de **-1,222**, que recoge el efecto de las rebajas de invierno.
- **Ocio y cultura**, con una tasa del **-1,9%**, que repercute **-0,148** en el índice general, debido principalmente a la reducción de los precios del *viaje organizado*.
- **Menaje**, cuya tasa del **-0,9%** refleja las disminuciones de precios habituales en el mes de enero. Su repercusión respecto al mes anterior es de **-0,062**.